



MARCO ESTRATÉGICO

— PARA EL FUTURO DE —

The Arc

Lenguaje Sencillo



The Arc®

*Para las personas con discapacidades
intelectuales y de desarrollo*

PALABRAS Y FRASES QUE DEBE CONOCER (EN ORDEN DE APARICIÓN)

Junta directiva

Una junta es un grupo de líderes que supervisan una organización.

Conferencia Nacional de Ejecutivos de The Arc (NCE, por sus siglas en inglés)

La NCE es un grupo de miembros. Incluye a personas que son líderes dentro de la red de divisiones de The Arc. La NCE ayuda a los líderes a intercambiar ideas. La NCE proporciona capacitación y tutoría.

Consejo de Ex Miembros de The Arc

El Consejo es un grupo de ex empleados y ex miembros de la junta directiva de la red de The Arc.

Objetivos

Los objetivos guían el trabajo de The Arc y nos ayudan a hacer realidad nuestra visión.

Estrategias

Las estrategias describen cómo alcanzaremos nuestros objetivos.

Tácticas

Las tácticas son actividades que respaldan cada Estrategia.

Inclusión/Inclusivo

Inclusión significa que las personas se sienten bienvenidas, respetadas y valoradas por quienes son.

Asociación

Las asociaciones son grupos de personas u organizaciones.



Servicios

Los servicios son actividades que apoyan a una persona. Hay servicios disponibles en muchas áreas de la vida. Ayudan a apoyar la independencia de una persona.

Diverso

Diverso significa que las personas provienen de diferentes orígenes: diferentes razas, edades y sexos. Tienen diferentes capacidades y discapacidades. Queremos personas que aporten diferentes ideas y pensamientos.

Centrar las Experiencias

Centrar las experiencias significa que priorizamos las necesidades de este grupo.

Marginalizado

Marginalizado significa que algunos grupos son tratados de manera diferente. El tratamiento a veces es negativo. Algunos grupos han sido tratados injustamente durante mucho tiempo.

LBGTQ+

LBGTQ+ se refiere a las personas que se identifican como lesbianas, bisexuales, bigénero, homosexuales, transgénero, queer y otras minorías sexuales y de género.

Accesible

Accesible significa que las personas pueden comprender y participar en lo que hacemos.

Equitativo

Equitativo significa que tratamos a todos los grupos de manera justa. Significa que intentamos cambiar el poder de los grupos que tienen más a los grupos que Equitativo significa que tratamos a todos los grupos de manera justa. Significa que intentamos cambiar el poder de los grupos que tienen más a los grupos que.

Estimados amigos y colegas:

Estamos entusiasmados de presentar el nuevo Marco Estratégico para el Futuro de The Arc. La Junta Directiva de The Arc, el Comité de Planificación Estratégica de Largo Plazo y los empleados de la oficina nacional de The Arc ayudaron a crear este marco con el aporte de muchas otras personas.

El Marco Estratégico comparte la visión de The Arc para el futuro. Describe lo que queremos para las personas con discapacidades intelectuales y del desarrollo (IDD, por sus siglas en inglés) y sus familias.

Estamos comprometidos a hacer realidad esta visión. Lo haremos trabajando con y para las siguientes personas:

- personas con IDD;
- sus familiares;
- la gente que los apoya.

Las personas con IDD son la esencia de todo lo que The Arc hace.

Queremos que el Marco Estratégico guíe todo lo que hacemos, incluyendo:

- defensoría;
- incorporación de nuevas personas a nuestro movimiento;
- educación pública;
- programas y servicios.

Hacemos esto a nivel nacional, estatal y local.

Este marco es el resultado de un proceso de dos años. Miles de personas en la red de The Arc trabajaron juntas para hacer el documento. La red de The Arc incluye personas con IDD, familiares y partidarios, y divisiones de The Arc.

Obtuvimos aportes de personas en el sector público y privado.

Hicimos una encuesta a nivel nacional. Obtuvimos información útil e importante de las personas que respondieron.

Entrevistamos gente y nos reunimos en grupos para obtener ideas, pensamientos y opiniones. Participaron muchas personas y grupos, entre ellos, los siguientes:

- [la Junta Directiva de The Arc](#);
- [la Conferencia Nacional de Ejecutivos de The Arc \(NCE\)](#);
- [el Consejo Nacional de Autorepresentación \(NCSA\)](#);
- [el Consejo Nacional de Hermanos](#);
- el Consejo de ex miembros de The Arc;
- muchos comités y grupos de trabajo;
- líderes de divisiones de The Arc.

Tenemos un plan que representa las opiniones y experiencias de los siguientes actores:

- los miembros de nuestra comunidad;
- los líderes voluntarios;
- empleados de The Arc en todo el país.

El Marco Estratégico es un documento dinámico por los siguientes motivos: Es flexible y visionario. No tiene línea de tiempo. Nos ayudará a cambiar de dirección para enfrentar los cambios y desafíos. Las metas, estrategias y tácticas ayudarán a The Arc a lograr su visión.

Completamos el Marco Estratégico durante la pandemia global de COVID-19. Esta pandemia muestra cómo los grupos son tratados injustamente. Hemos visto brechas en el sistema de atención médica. Estas brechas afectan a las personas con IDD y a otras. Estamos tratando de manejar desafíos nuevos e inesperados durante la pandemia. Queremos que las personas con IDD sean tratadas de manera justa.

The Arc se compromete a luchar contra la injusticia. Hemos hecho este trabajo durante mucho tiempo. Queremos apoyar a los demás a que también lo hagan. Hacemos esto por las comunidades que han sido mal tratadas por la sociedad.

The Arc utilizará el Marco Estratégico para combatir la injusticia. Nos ayudará a abordar otros problemas en el futuro.

The Arc debe desarrollar estratégicamente el movimiento de derechos de discapacidad para que sea una fuerza más diversa y poderosa en pos del cambio. The Arc debe decir la verdad a quienes deseen escucharla. The Arc será defensor y probará cosas nuevas.

The Arc intentará llegar a más personas. Esto incluye defensores y donantes. Pediremos a cualquiera que participe si creen en la justicia. Justicia significa que todos los grupos son tratados de manera justa. Queremos una nación que defienda la dignidad y los derechos de todos sus pueblos. Esto incluye a las personas con IDD.

Adopte junto con nosotros el Marco Estratégico para el Futuro de The Arc. Le pedimos el compromiso de trabajar juntos para lograr nuestras metas.

Atentamente.

Frederick J. Misilo, Jr.

PRESIDENTE Y DIRECTOR DE LA
JUNTA

Kruti Acharya y Jose Velasco

DIRECTORES ADJUNTOS DEL COMITÉ DE
PLANIFICACIÓN ESTRATÉGICA DE LARGO
ALCANCE

Peter V. Berns

DIRECTOR EJECUTIVO



MISIÓN

Promovemos y protegemos los derechos humanos de las personas con discapacidades intelectuales y del desarrollo (IDD, por sus siglas en inglés). Apoyamos su plena inclusión y participación en la comunidad. Hacemos esto por las personas en todas las etapas de su vida.



VISIÓN

Todos valoran a las personas con IDD. Todas las personas con IDD viven su mejor vida. Las personas con IDD saben que sus vidas serán buenas en el futuro.

El marco tiene 4 estrategias. Los objetivos guían el trabajo de The Arc y nos ayudan a hacer realidad nuestra visión.

OBJETIVOS

Para hacer realidad esta visión, The Arc trabajará para lograr los siguientes objetivos.



DIGNIDAD HUMANA

Todos respetan a las personas con discapacidades intelectuales y del desarrollo (IDD, por sus siglas en inglés). Nadie trata a las personas con IDD como si fueran menos que las personas sin IDD.



AUTODETERMINACIÓN

Las personas con IDD toman decisiones sobre sus vidas y sus cuerpos. Si es necesario, hay apoyo disponible para ayudarlos a tomar decisiones.



APOYO DE CALIDAD

Las personas con IDD tienen acceso a los servicios que necesitan para prosperar. Sus familias tienen acceso al apoyo que necesitan. Las personas tienen acceso a apoyo y a servicios cuando los necesitan.

ESTRATEGIAS

El marco tiene 5 estrategias. Las estrategias describen cómo alcanzaremos nuestros objetivos.





Desarrollamos el movimiento

Esto significa que movilizamos a las personas para crear cambios. Las personas que movilizamos son diversas. Recaudamos fondos para apoyar nuestro trabajo. Ayudamos a las personas y a nuestras divisiones a convertirse en representantes más fuertes.



Decimos la verdad.

Esto significa que compartimos historias de las personas con discapacidades intelectuales y de desarrollo (IDD, por sus siglas en inglés) y sus familias. Enseñamos al público sobre las barreras que enfrentan las personas con IDD. Centramos las experiencias de las personas con IDD que tienen otras identidades marginadas. Las identidades marginadas incluyen las siguientes:

- personas de color;
- personas que pertenecen a la comunidad LGBTQ+;
- adultos mayores;
- inmigrantes;
- personas que viven en la pobreza;
- personas con más de una discapacidad.



Defendemos.

Esto significa que hacemos cambios en los problemas importantes para las personas con IDD y sus familias. Ayudamos a nuestras divisiones a hacer cambios. Apoyamos a los líderes de autorrepresentación. Realizamos cambios a través del fomento de políticas, leyes y programas.



Ampliamos nuestro alcance.

Esto significa que nos conectamos con cada comunidad con personas con IDD. Ampliamos y apoyamos nuestra red de divisiones. Priorizamos las necesidades de las comunidades marginadas. Hacemos que todo lo que hacemos sea más accesible, equitativo e inclusivo.



Innovamos.

Esto significa que encontramos nuevas formas de apoyar a las personas que forman parte de la comunidad de IDD. Usamos nuevos programas y servicios y los sometemos a pruebas. Lo hacemos al asociarnos con nuestras divisiones.



ESTRATEGIA 1

DESARROLLAR EL MOVIMIENTO.

Esto significa que movilizamos a las personas para crear cambios. Las personas que movilizamos son diversas. Recaudamos fondos para apoyar nuestro trabajo. Ayudamos a las personas y a nuestras divisiones a convertirse en defensores más fuertes.

Los encuestados* reconocen la importancia del nombre de The Arc con respecto a los siguientes asuntos:

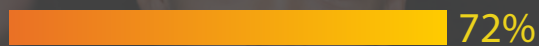
Defensoría general para personas con discapacidades



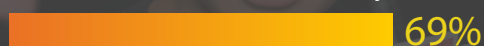
Presión política para personas con discapacidades



Obtener dinero de fundaciones y empresas



Obtener donaciones de personas



Obtener financiamiento del gobierno



Apelar a aquellos que reciben apoyo y a sus familias



Trato con los medios



*Entre aquellos que tienen una opinión

TÁCTICAS

1. Lograr que más personas se unan al movimiento de derechos de discapacidad. Alentar a las personas a liderar, tomar medidas y donar.
2. Ayudar a las personas con IDD a convertirse en líderes en sus comunidades.
3. Trabajar con personas con IDD, sus familiares y líderes de divisiones. Ayudarles a defenderse a nivel local, estatal y nacional.
4. Involucrar a personas con diferentes orígenes para que sean líderes en la comunidad de IDD.
5. Probar diferentes maneras de informar a la gente sobre nuestro movimiento y lo que las personas con IDD necesitan. Esto nos ayudará a encontrar la mejor manera de llamar la atención de las personas.
6. Aprovechar las oportunidades que se nos presentan. Comenzaremos con pequeñas ideas y aprenderemos a mejorar. A medida que logremos que más personas participen en el movimiento, haremos cosas más grandes.



de los encuestados indicó que es muy importante formar parte de un movimiento nacional dedicado a las personas con IDD

7. Desarrollar y mantener las mejores tecnologías y sistemas. Esto nos ayudará a comunicarnos con todos los que deseen ser parte del movimiento.
8. Hacer que las empresas y otros grupos formen parte del movimiento.
9. Conseguir más personas y empresas para que nos den dinero. Trabajaremos con nuestras divisiones para obtener más donaciones.
10. Defender a las personas con discapacidades de una manera que respete todas sus identidades. Las personas a menudo tienen múltiples identidades. Las identidades describen quiénes somos.
11. Ayudamos a las divisiones de The Arc a expresar un mensaje poderoso. Queremos que todas las divisiones envíen mensajes similares.
12. Les informamos a todos sobre el éxito de nuestro movimiento. Luego nos verán como líderes en el área de IDD.
13. Nos comunicamos de manera que las personas puedan comprender.

ESTRATEGIA 2

DECIMOS LA VERDAD.

Esto significa que compartimos historias de personas con IDD y sus familias. Enseñamos al público sobre las barreras que enfrentan las personas con IDD. Centramos las experiencias de las personas con IDD que tienen otras identidades marginadas.



TÁCTICAS

1. Aumentar nuestras relaciones en todos los canales de medios. Esto incluye medios impresos, redes sociales y radio.
2. Mejorar la mensajería. Causar una buena impresión fuera de la comunidad de discapacitados.
3. Crear campañas de concientización pública para cambiar las opiniones públicas. Una campaña de concientización pública ayuda al público a aprender más sobre un problema.
4. Obtener más atención de los medios nacionales. Esto ayuda a que más personas aprendan sobre The Arc y los problemas que afectan a las personas con IDD.
5. Promover lo que las personas con IDD tienen para ofrecer. Mostrar lo que son capaces de hacer como miembros de la comunidad.
6. Ayudar a las personas con discapacidades a comprender cómo la segregación y el aislamiento los perjudican. Segregación significa separar a las personas con discapacidades de las personas sin discapacidades. Aislamiento significa excluir a las personas de la participación.
7. Elevar las voces de las personas de color con IDD. Hacer lo mismo para las personas con IDD de otras comunidades marginadas.

ESTRATEGIA 3

SOMOS DEFENSORES.

Esto significa que hacemos cambios en los problemas importantes para las personas con IDD y sus familias. Ayudamos a nuestras divisiones a hacer cambios. Apoyamos a los líderes de autorepresentación. Realizamos cambios a través del fomento de políticas, leyes y programas.





TÁCTICAS

1. Apoyar la red de divisiones de The Arc para defender. Esto incluye la defensa individual y de políticas.
2. Reconocer a los autorepresentantes como líderes. Apoyar y elevar el rol de liderazgo de los autorepresentantes.
3. Trabajar con todos los grupos de la comunidad de IDD para lograr un mayor impacto.
4. Trabajar con funcionarios electos.
5. Desarrollar nuestra capacidad de promover los derechos de las personas con IDD en el sistema legal.
6. Expandir las relaciones con profesionales en los sistemas legales civiles y penales.
7. Expandir nuestras relaciones con empresas y asociaciones. Trabajar hacia metas compartidas.
8. Expandir nuestras relaciones con las siguientes entidades:
 - organizaciones civiles y de derechos humanos;
 - servicios sociales y grupos religiosos;
 - sindicatos.
9. Y trabajar en conjunto para lograr metas compartidas.
10. Promover los derechos de las personas con IDD en todas las etapas de la vida.



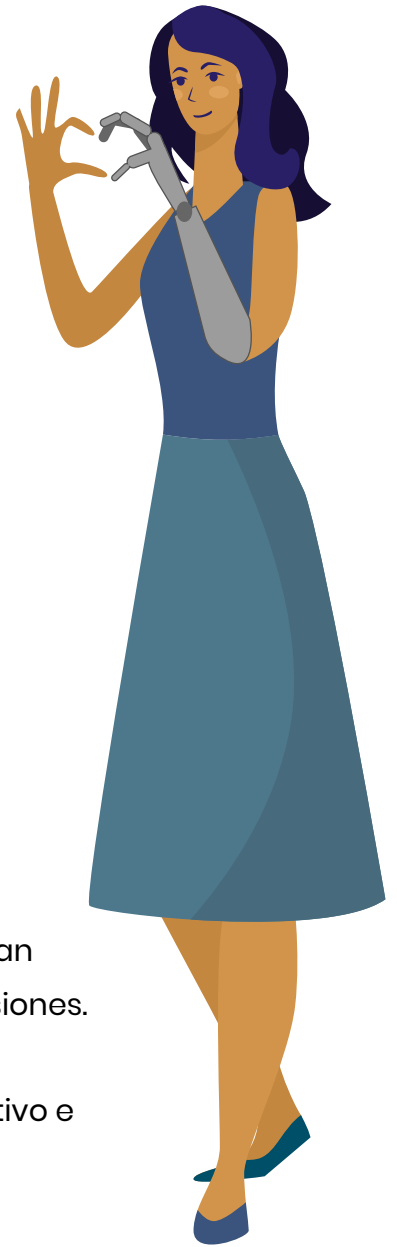
ESTRATEGIA 4

AMPLIAR NUESTRO ALCANCE.

Esto significa que llegamos a cada comunidad en la que habitan personas con IDD. Ampliamos y apoyamos nuestra red de divisiones. Priorizamos las necesidades de las comunidades marginadas. Hacemos que todo lo que hacemos sea más accesible, equitativo e inclusivo.

TÁCTICAS

1. Ayudar a que nuestras divisiones existentes crezcan y se fortalezcan. Ayudarles a tener éxito durante muchos años.
2. Hacer que nuevos grupos formen parte de The Arc. Encontrar maneras de iniciar divisiones en lugares donde no tenemos.
3. Proporcionar nuevas formas para que personas, empresas y otros grupos interactúen con nosotros.
4. Hacer que las personas de diferentes orígenes se unan a nuestro movimiento de una forma fácil. Ser justos con todos. Hacer que sea fácil para todos trabajar con nosotros. Ayudar a nuestras divisiones a hacer lo mismo.
5. Interactuar con personas que no son tratadas de manera justa o que a menudo se dejan afuera.
6. Encontrar maneras de trabajar juntos para los derechos de discapacidad.





ESTRATEGIA 5


INNOVAMOS.

Esto significa que encontramos nuevas formas de apoyar a la comunidad de IDD. Usamos nuevos programas y servicios y los sometemos a pruebas. Hacemos esto en sociedad con nuestras divisiones.

TÁCTICAS

1. Mejorar las oportunidades para las personas con IDD. Hacer esto en todas las etapas y áreas de la vida. Esto incluye los siguientes aspectos:
 - educación
 - empleo
 - salud
 - viviendas
 - apoyo individual y familiar
2. Ayudar a los empleadores a contratar, apoyar y mantener empleados con IDD.
3. Ayudar a los empleadores a satisfacer las necesidades de los empleados que son cuidadores.
4. Buscar y difundir programas exitosos. Nos enfocaremos en programas respaldados por evidencia.
5. Encontrar, hacer y difundir nuevas ideas y prácticas prometedoras. Estas prácticas apoyarán a las personas con IDD.
6. Explorar tecnologías nuevas y existentes para crear impacto.
7. Compartir el conocimiento ampliamente uniendo a las personas y las comunidades.
8. Proporcionar las siguientes cosas de calidad alta y de forma asequible:
 - capacitación;
 - oportunidades de establecimiento de contactos;
 - recursos en línea para apoyar a nuestras divisiones.





**Gracias a los miembros del
Comité de Planificación
Estratégica de Largo Alcance
2019–2020 de The Arc por
su servicio.**

DIRECTORES ADJUNTOS

***Kruti Acharya**, Profesora Adjunta, Directora – Illinois LEND Disability and Human Development, University of Illinois at Chicago, College of Applied Health Sciences

***Jose Velasco**, Vicepresidente de Operaciones y Estrategia; Colíder, Autism at Work; SAP

MIEMBROS

****Frank Adu**, Director Ejecutivo, The Arc, condado de Middlesex

Aaron Bishop, Director Ejecutivo Asociado de Relaciones Gubernamentales de Interés Público, Asociación Americana de Psicología

Meghan Burke, Profesora Adjunta de Educación Especial, Illinois College of Education

Maggie Butler, Directora de la Oficina de Asuntos de Discapacidad en Psicología, Dirección de Interés Público, Asociación Americana de Psicología

****Kim Dodson**, Directora Ejecutiva, The Arc Indiana

James Emmett, Director, James Emmett and Company

Doug Golub, Presidente, Medisked

Erika Hagensen, Consultora Política, The Arc, North Carolina

Tim Hawley, Director Ejecutivo, Gigi's Playhouse – Twin Cities

***Hussain Ismail**, Líder de Marketing Social y Contenido, Facebook

***Laura Kennedy**, Ex presidenta Inmediata de The Arc, New York

Yvonne Metcalfe, Socia Fiscal, Servicios Fiscales Internacionales, Ernst & Young

***Ken Oakes**, Director de Educación Especial (retirado), Distrito Escolar de Philadelphia

Damon Romine, Director Nacional de Comunicaciones y Marketing, SAG-AFTRA

***Mitch Routon**, , Director de la Junta, The Arc, región Pikes Peak

****Leo Sarkissian**, Director Ejecutivo, The Arc, Massachusetts

Emma Shouse Garton, Directora de Comunicaciones, Consejo de Discapacidades del Desarrollo de Tennessee

JoAnn Simons, Directora Ejecutiva, Northeast Arc

Christiano Sosa, Director Ejecutivo, The Arc, Colorado

****Chris Stewart**, Director Ejecutivo, The Arc of Central Alabama

Ric Swierat, Director Ejecutivo (retirado), The Arc Westchester

***Faye Tate**, Vicepresidenta de Diversidad e Inclusión, Cobank

*Miembros de la Junta de The Arc Nacional

**Miembros del Comité Directivo de NCE





1.800.433.5255



info@thearc.org



thearc.org



The Arc[®]

*Para las personas con discapacidades
intelectuales y de desarrollo*

The Arc promueve y protege los derechos humanos de las personas con discapacidades intelectuales y del desarrollo, y apoya activamente su plena inclusión y participación en la comunidad durante toda su vida.